


データ作成における注意点

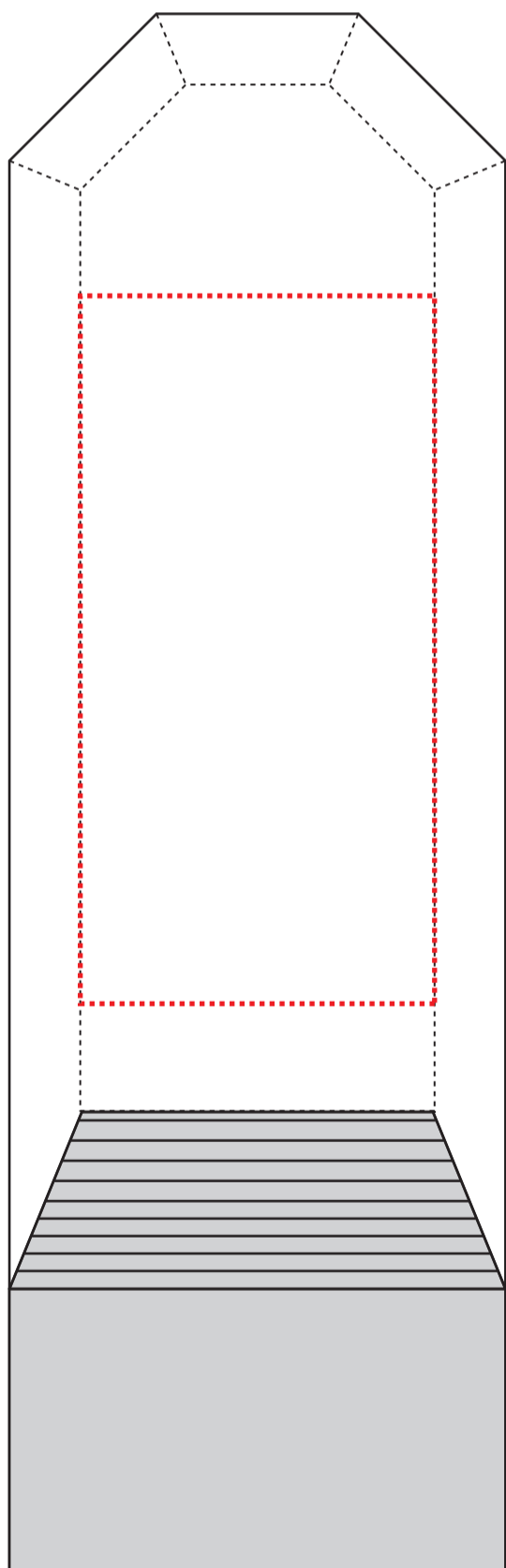
- 版下は「レイアウト可能範囲」の枠内に収め、入稿データは必ず .ai または .eps の形式で保存して下さい。
- Illustrator のバージョンは【 ~ Illustrator CC 】です。

加工方法: サンド彫刻/2D

 レイアウト可能範囲
この範囲内でデザインを作成してください

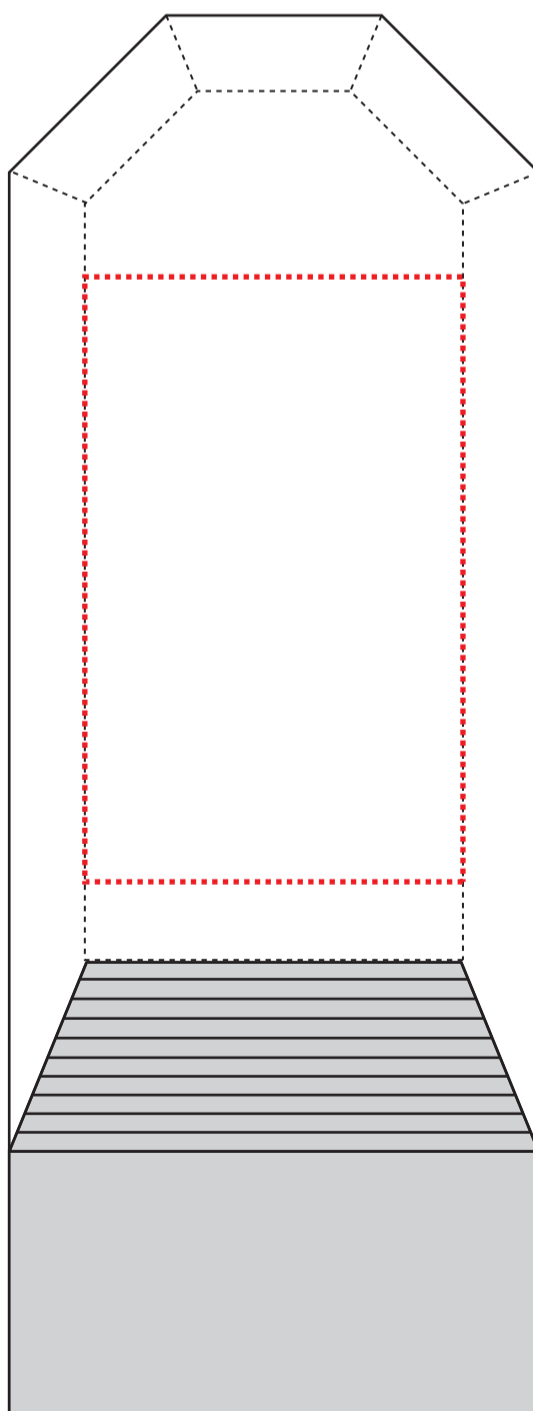
DI-2871A

サイズ : 220×70×40mm



DI-2871B

サイズ : 185×70×40mm



DI-2871C

サイズ : 150×70×40mm

